



## Intitulé du poste :

**Direction commune** entre les EHPAD la « Maison de retraite intercommunale » à Fontenay-sous-Bois/Montreuil/Vincennes/Saint-Mandé, la « Fondation Favier » à Bry-sur-Marne/Nogent-sur-Marne/Ormesson/Noisieu, « Le Grand Age » à Alfortville, « Les Lilas » à Vitry-sur Seine, la « Fondation Gourlet Bontemps » au Perreux-sur-Marne,

**Directeur (trice) délégué (e) de l'EHPAD Le Grand Age**

### **EHPAD Le Grand Age**

67 rue Louis Blanc

94 140 Alfortville

Direction générale : Emmanuel SYS

Mail : esys@gcsms94.fr

Tel : 01 49 74 71 04

### **Groupement de Coopération Sociale et Médico-Sociale « Les EHPAD publics du Val de Marne »**

73, rue d'Estienne d'Orves

94 120 Fontenay-sous-Bois

Direction générale : Emmanuel SYS

Mail : esys@gcsms94.fr

Tel : 01 49 74 71 04

## **COTATION DE LA PART FONCTIONS DE LA PFR**

Niveau de cotation : 2,6

## **PRESENTATION GENERALE DE LA DIRECTION COMMUNE**

La direction commune regroupe cinq EHPAD :

- 1) La Fondation Favier Val-de-Marne (370 lits) installée sur 4 sites : le site principal est à Bry-sur-Marne (234 lits), le Chemin vert à Noisieu (16 lits), la Fondation Lepoutre à Nogent-sur-Marne (36 lits) et la résidence Amboile (84 lits) à Ormesson-sur-Marne ;
- 2) La Maison de Retraite Intercommunale de Fontenay-sous-Bois/Montreuil/Vincennes/Saint-Mandé (486 lits) installée sur 4 sites : le site Hector Malot (228 lits) à Fontenay-sous-Bois, le site la Dame Blanche (100 lits) à Fontenay-sous-Bois, le site les Murs à Pêches (90 lits) à Montreuil et le site la Seigneurie (68 lits) à Saint-Mandé ;

- 3) Le Grand Age à Alfortville (138 lits) installé sur trois sites : la MAPA Joseph Franceschi (60 lits), la résidence Bonheur (36 lits) et le pôle gériatrique Raymonde Olivier-Valibouse (36 lits) ;
- 4) L'EHPAD intercommunal Les Lilas de Ivry/Vitry-sur-Seine : 72 lits
- 5) La Fondation Gourlet-Bontemps au Perreux-sur-Marne : 83 lits

## **PRESENTATION GENERALE DU GCSMS « Les Ehpad publics du Val-de-Marne »**

Le GCSMS a été créé par l'arrêté préfectoral du 26 juillet 2007.

Il est administré par le directeur de la direction commune.

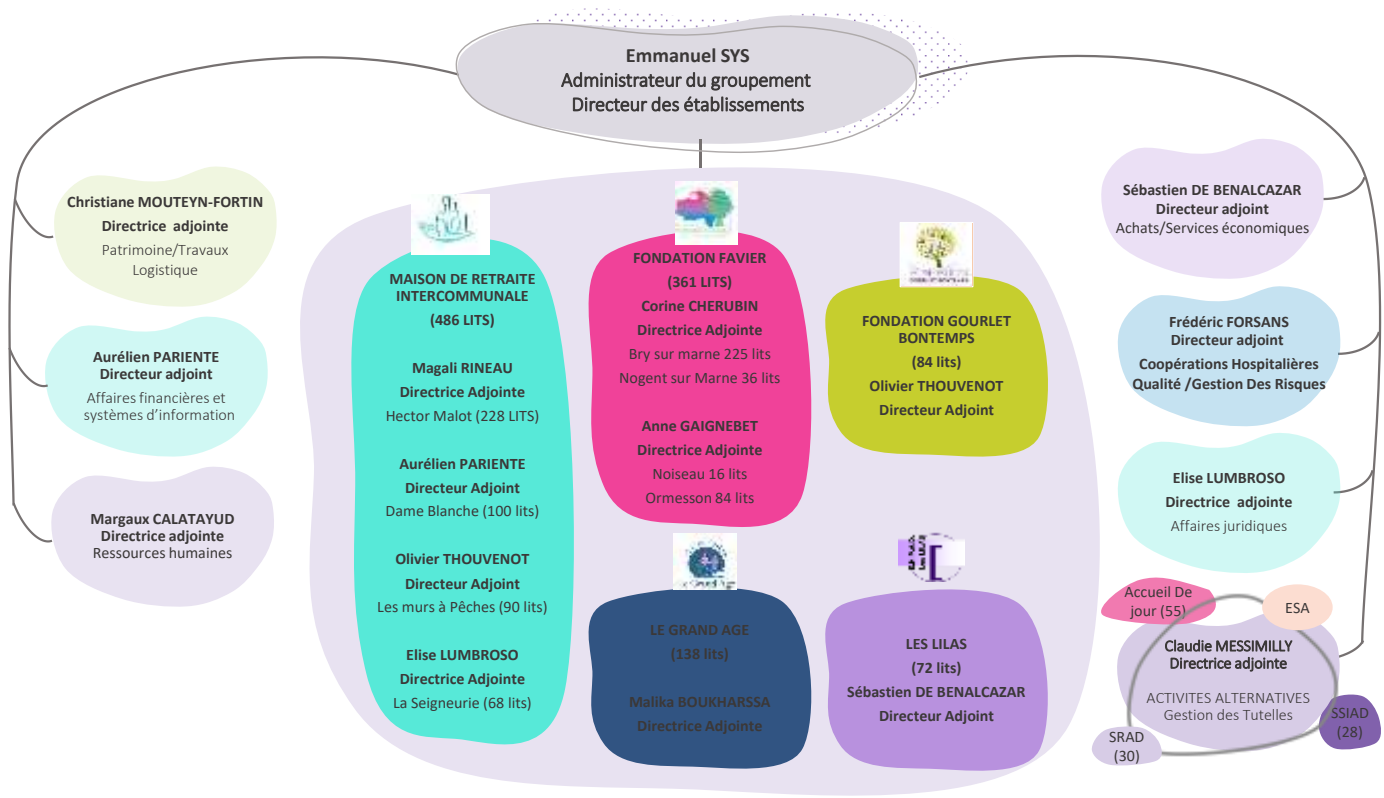
Les 5 établissements de la direction commune adhèrent au GCSMS et mutualisent toutes les fonctions support (RH, Finances, Affaires juridiques, Achats et services économiques, Qualité, Travaux et Maintenance, Logistique) ainsi que la production des repas et la blanchisserie. Un service de transport est également mutualisé.

Le GCSMS gère une Pharmacie à Usage Intérieur (PUI) qui dessert les 5 établissements membres.

Le GCSMS dispose par ailleurs en propre des autorisations domiciliaires suivantes :

- Accueil de jour sur 5 sites (la Dame Blanche, les Murs à Pêches, Nogent-sur-Marne, Bry-sur-Marne, Alfortville, Ormesson-sur-Marne)
- Service de soins infirmiers à domicile (SSIAD) de 288 places sur 4 antennes (Alfortville, Fontenay-sous-Bois, Bry-sur-Marne et Ormesson-sur-Marne).
- 1 Equipe spécialisée Alzheimer à domicile (ESA) de 10 places
- 1 Service d'aide et d'accompagnement à domicile (SAAD) sur la ville de Fontenay
- 1 Centre de Ressources Territorial

**ORGANIGRAMME DE L'EQUIPE DE DIRECTION :**



## **PRESENTATION GENERALE DE L'ETABLISSEMENT**

L'EHPAD Le Grand Age dispose de 3 sites distincts situés sur la même commune (Alfortville). Les 3 sites de l'établissement ont une autorisation totale de 138 lits répartis comme suit :

- La MAPA Joseph Franceschi (60 lits),
- La résidence Bonheur (42 lits),
- Le pôle gériatologique Raymonde Olivier-Valibouse (36 lits).

L'EHPAD Le Grand Age emploie 88 E.T.P., dont 7 E.T.P. d'infirmier.ères, 1 E.T.P. de cadre de santé, 1 ETP d'IDEC, 1 E.T.P. de cadre hôtelier, 54 E.T.P. d'AS/AMP, 10 ETP d'ASH, 2 ETP d'animateur, 1 ETP de psychomotricien, 0,7 ETP de psychologue et 1,8 E.T.P. de médecins (fonction de médecin coordonnateur répartie sur les 2 médecins présents).

### **FICHE DE POSTE :**

*Fonction* : **Directeur (trice) délégué (e) de l'EHPAD Le Grand Age**

*Grade* : directeur D3S

### ***Relations professionnelles :***

Hiérarchique : Le directeur général, administrateur du groupement ;  
Le directeur de site a sous sa responsabilité directement l'ensemble de l'équipe de l'établissement

Fonctionnelle : L'équipe de direction ;

*Particularités du poste :* Participation aux astreintes de direction / gestion de 3 sites / occupation du logement de fonction

## **MISSIONS DU POSTE**

### ***Missions générales :***

- Veiller au respect de la réglementation en matière de sécurité et de bientraitance des personnes accueillies ;
- Développer, organiser et animer une politique d'accueil des personnes âgées dépendantes sur les sites de l'EHPAD Le Grand Age ;
- Assurer le fonctionnement de l'EHPAD en veillant à la qualité de l'hébergement proposé dans le respect de la réglementation, des règles institutionnelles et des moyens attribués
- Organiser le rayonnement territorial de l'établissement
- Contribuer, en lien avec le DAF, aux grands équilibres budgétaires et financiers
- participer activement aux projets transversaux menés au sein du GCSMS

### ***Missions permanentes :***

- Veiller à une activité conforme aux prévisions ;
- Conduire une politique d'hébergement dans la perspective de la qualité des soins et des prestations hôtelières ;
- Animer et/ ou participer à l'animation des instances consultatives des usagers et des personnels, prévenir les conflits et développer une politique de mesure de la satisfaction des usagers ;
- Réaliser les évolutions des organisations dans chaque secteur d'activité relevant du poste en fonction des contraintes externes (réglementation, normes, évaluation externe) et internes (besoins des établissements, ouverture de nouveaux sites) ;
- Développer la culture de la qualité au sein des unités fonctionnelles relevant de l'emploi à travers l'organisation du travail et l'évaluation des pratiques professionnelles ;
- Travailler en partenariat étroit avec l'équipe de direction ;

### ***Missions ponctuelles :***

- Missions particulières confiées par le chef d'établissement sur des sujets transversaux en fonction des priorités du GCSMS et des établissements.

## COMPETENCES REQUISES

### ***Connaissances et compétences particulières :***

- Réglementation applicable aux établissements médico-sociaux publics ;
- Statut de la fonction publique ;
- animation d'une démarche projet ;
- Affaires juridiques ;
- Droit public et droit privé ;
- Règles et procédures contentieuses ;
- Techniques de rédaction contentieuse et précontentieuse ;
- Préparation d'argumentaires juridiques ;
- Evaluation des risques juridiques ;
- Règles de la commande publique.
- Maîtrise performante des outils bureautiques ;

### ***Qualités professionnelles***

- Capacité à conduire des projets impliquant des changements importants dans les pratiques professionnelles ;
- Capacité de travailler en équipe ;
- Ecoute et qualités relationnelles ;
- Rigueur et précision ;
- Autonomie ;
- Sens de la pédagogie.